



[首页](#) > [产品](#) > [堆积产品系列](#) > [PX220T](#)

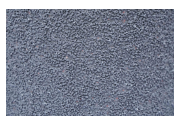
PX220T



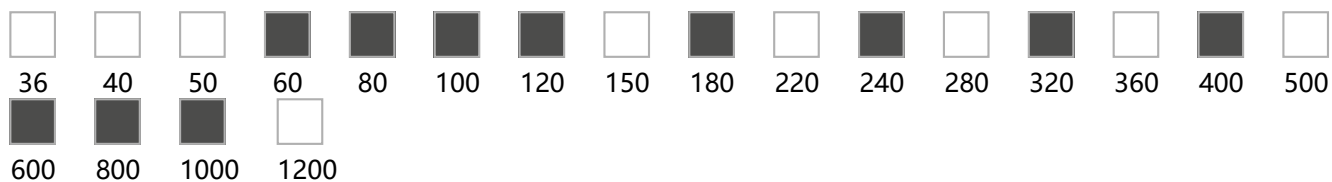
PX220T

磨床





粒度



产品参数

颗粒类型 碳化硅
型 堆积磨料

背基 聚酯布

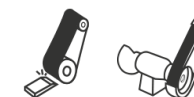
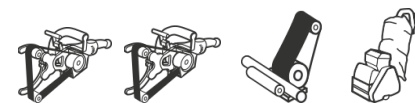
颜色 灰色

植砂密度 pile up

柔韧度 硬布

粘接剂 树脂

大卷宽度 1.38M



材料

材料用途:



信息材料

点击下载文件:



优点

- 广泛应用于钛合金/热处理钢/不锈钢/碳钢/压铸/铸钢/硬木的打磨
- 与传统碳化硅晶粒相比使用寿命长
- 适合干磨
- 60#, 800#, 1000#可定制


→ [公司介绍](#)


→ [产品](#)


→ [新闻中心](#)

联系我们

河南金太阳科技有限公司

 地址：开封市杏花营镇十大街与陇海二路交叉口路北

 电话：0371-22110389

 传真：0371-22110389

 邮件：
cliu@chinagoldensun.cn

 WeChat



→ [版本说明](#) → [隐私政策](#)

版权所有 © 河南金太阳科技有限公司2022

